

### Maître de l'ouvrage

TCCPS SA, Champéry

### Mandataires

Géotechnicien : Tissières SA

### Prestations :

Calcul de la stabilité de la digue avec le logiciel PLAXIS et proposition de mesures constructives (stabilisation des matériaux de la digue, etc.)

### Caractéristiques de l'ouvrage

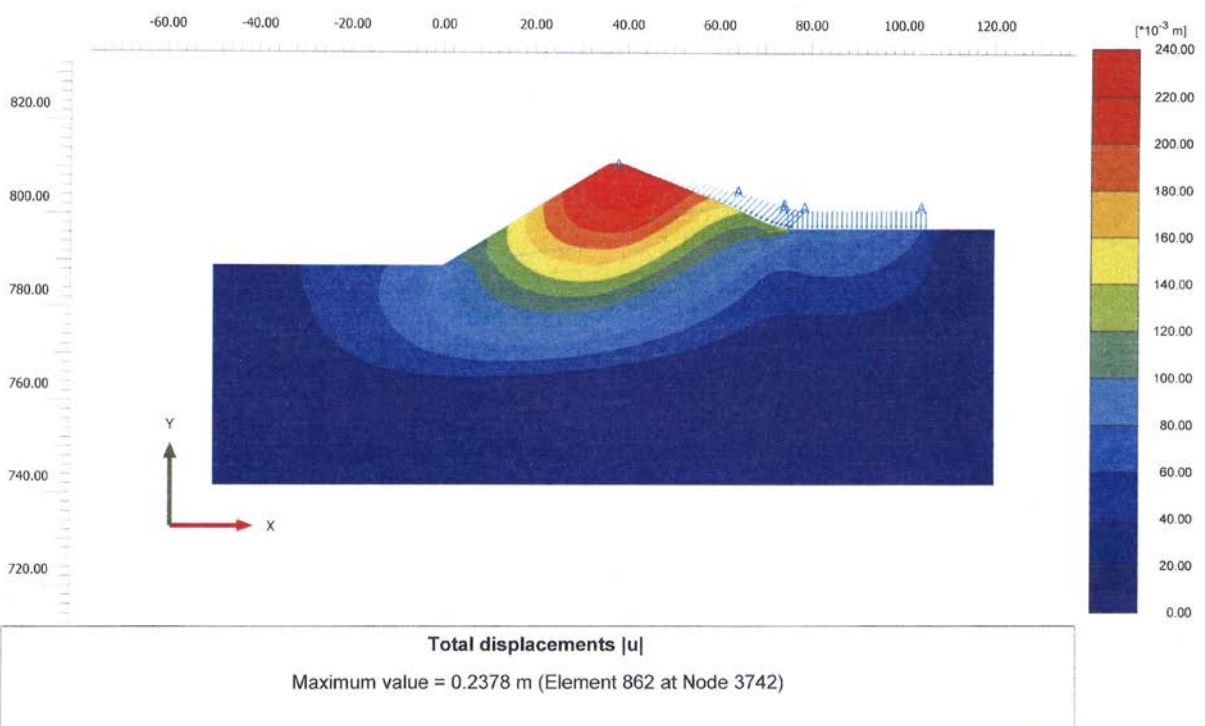
Digue de retenue avec un volume d'eau de 106'700 m<sup>3</sup> en terrain meuble (hauteur maximale de la digue : 20 m). Les calculs ont été effectués pour un barrage de classe II, selon les directives de l'Office fédéral de l'Energie avec une accélération équivalente de 0.32 g. Les tassements ont été calculés pour les divers états d'exploitation.

### Durée de l'étude

Octobre – décembre 2014

### Montant de l'étude

Fr. 13'000.--



Tassement de la digue et de son substratum à l'état de service