

**Bureau d'ingénieurs et géologues
Tissières SA**
Rue des Prés-de-la-Scie 2 – CP 105
1920 Martigny
Tél. 027-722 83 22, Fax 027-722 04 22
E-mail bureau@tissieres-sa.ch

Géotechnique Résidence de la Rosiaz Pully (VD)

Maître de l'ouvrage

Geneco SA Constructions
immobilières, Pully

Mandataires

Architecte : Jaunin SA, Pully
Ingénieur civil : TBM SA, Vevey
Géotechnicien : Tissières SA

Prestations :

Soutènement de fouille :
Gestion des eaux :



Terrassement et travaux spéciaux à l'aval du site

concept, dimensionnement, appel d'offres et suivi des travaux
concept et dimensionnement des bassins de rétention

Entreprises

Terrassement : Sotrag SA, Etoy
Travaux spéciaux : ISR Injectobohr SA, Pent haz (sous-traitant de Sotrag SA)

Caractéristiques de l'ouvrage

Construction de 5 immeubles avec rampe d'accès et parking souterrain.

Travaux spéciaux : parois berlinoises avec injections de coulis (bentonite-ciment) dans les dépôts glacio-lacustres et fluvio-glaciaires saturés, parois clouées et gunitées dans les dépôts morainiques. Quantités principales : 1'500 m² de parement, 450 clous.

Hydrologie : bassin de rétention des eaux pluviales de 90 m³.

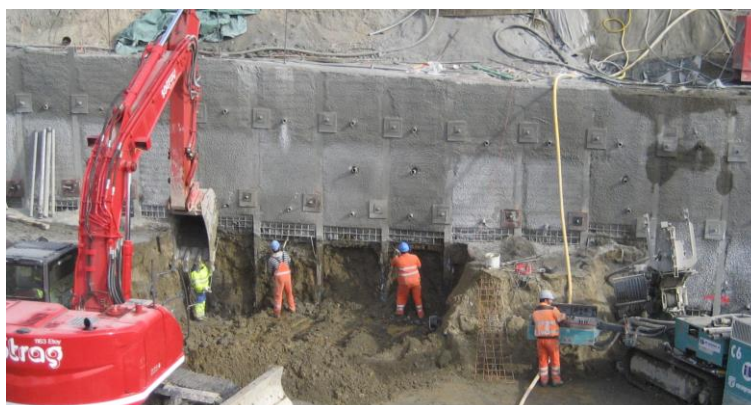
Terrassement : 33'000 m³.

Durée des travaux

Janvier – Avril 2010

Montant des travaux

Travaux spéciaux : Fr. 700'000.--
Terrassement : Fr. 1'300'000.--
Gros-œuvre : Fr. 7'750'000.--



Terrassement par étapes